

1

Crecimiento benigno de próstata (CBP)

Los términos subrayados figuran en el glosario.

¿Qué es la próstata?

La próstata es una glándula situada en las vías urinarias inferiores, debajo de la vejiga y que rodea la uretra (**Fig. 1**). Sólo los varones tienen próstata. Se encarga de producir el líquido que contiene el semen, y está formada por músculos lisos que contribuyen a expulsarlo durante la eyaculación.

Una próstata sana tiene el tamaño aproximado de una nuez grande, con una capacidad de 15-25 mililitros. La próstata va aumentando poco a poco de tamaño a medida que el hombre envejece.

Crecimiento benigno de próstata

Las enfermedades de la próstata suelen ir asociadas al envejecimiento, pudiendo producir algunos síntomas molestos en las vías urinarias inferiores

de los varones a partir de los 50 años. Con mucha frecuencia dichos síntomas se deben a un aumento del tamaño de la glándula, lo que se conoce como crecimiento benigno de próstata (CBP) (**Fig. 2**).

El crecimiento benigno de próstata es una situación afección común, relacionada con los cambios hormonales, que tienen lugar a medida que el hombre envejece. Las enfermedades de la próstata pueden llegar a ser muy preocupantes pero es importante saber que el CBP no es cáncer de próstata ni llega a serlo aunque se deje sin tratar. Sin embargo, ambas patologías pueden desarrollarse al mismo tiempo al ir envejeciendo, por lo que conviene consultar con el urólogo para exponerle cualquier preocupación al respecto.

¿En qué consisten la HPB, APB y la OPB?

La hiperplasia prostática benigna es una afección benigna común que, en mayor o menor medida, la

padecen todos los hombres. Esta afección se asocia a los cambios hormonales que se van sucediendo al envejecer estos.

En aproximadamente la mitad de estos hombres, la HPB puede derivar en un crecimiento prostático benigno (CPB). A partir de ahí, el crecimiento puede obstruir el flujo urinario, una afección que se conoce como obstrucción prostática benigna (OPB) que aparece en, más o menos, la mitad de los hombres que padecen un crecimiento.

Al referirse a su afección, el médico utilizará una de las tres palabras ya que estas afecciones están muy relacionadas unas con otras.

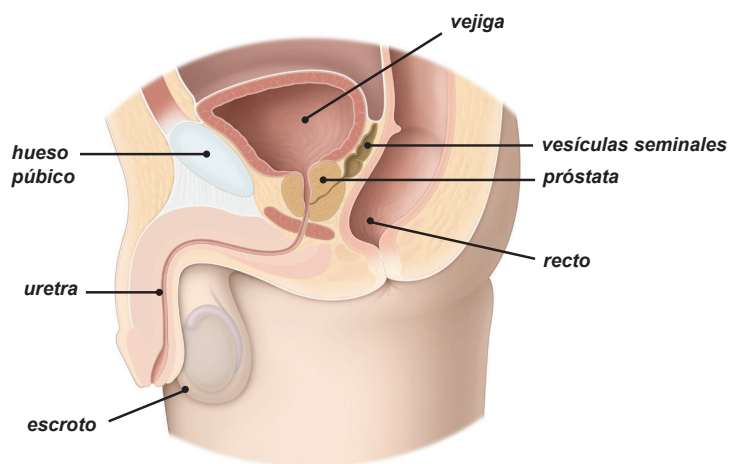


Fig. 1: próstata sana en las vías urinarias inferiores.

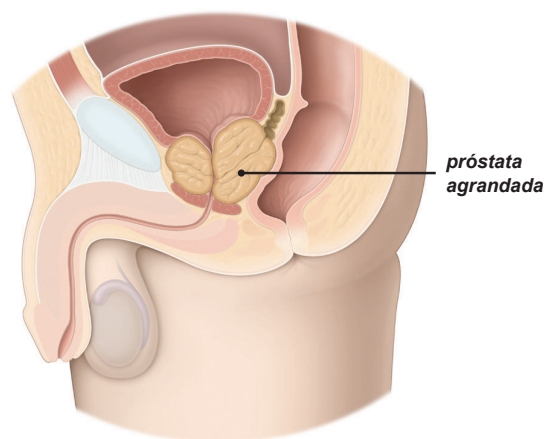


Fig. 2: próstata aumentada de tamaño que comprime la uretra y la vejiga.

Información actualizada en septiembre del 2013

Este folleto está incluido en el grueso de la Información al paciente que la AEU facilita sobre el CBP. Contiene información general sobre el crecimiento benigno de próstata. Si desea hacer alguna pregunta sobre sus problemas de salud en particular, deberá consultar con su médico u otro profesional de la salud.

Esta información ha sido elaborada por la Asociación Europea de Urología (EAU por sus siglas en inglés) en colaboración con el Departamento de Urotecnología de la AEU (ESUT por sus siglas en inglés), con Europa Uomo y con la Asociación Europea de Enfermeros de Urología (EAUN por sus siglas en inglés).

El contenido de este folleto se ajusta a las Directrices de la EAU. Podrá encontrarlo junto con más información sobre enfermedades urológicas en nuestra página web: <http://patients.uroweb.org/es>

Personas que han colaborado en la elaboración de esta serie informativa:

Prof. Thorsten Bach	Hamburgo, Alemania
Prof. Alexander Bachmann	Basilea, Suiza
Prof. Christopher Chapple	Sheffield, Reino Unido
Prof. Louis Denis	Amberes, Bélgica
D. Günter Feick	Gehrden, Alemania
Prof. Stavros Gravas	Larissa, Grecia
Dr. Hashim Hashim	Bristol, Reino Unido
Prof. Rolf Muschter	Rotenburg, Alemania
Dr. Cosimo De Nunzio	Roma, Italia
D. Hans Ransdorp	Bussem, Países Bajos
Prof. Jens Rassweiler	Heilbronn, Alemania
D ^a . Maria Russo	Orbassano, Turín, Italia
Dr. Roman Sosnowski	Varsovia, Polonia
Prof. Andrea Tubaro	Roma, Italia